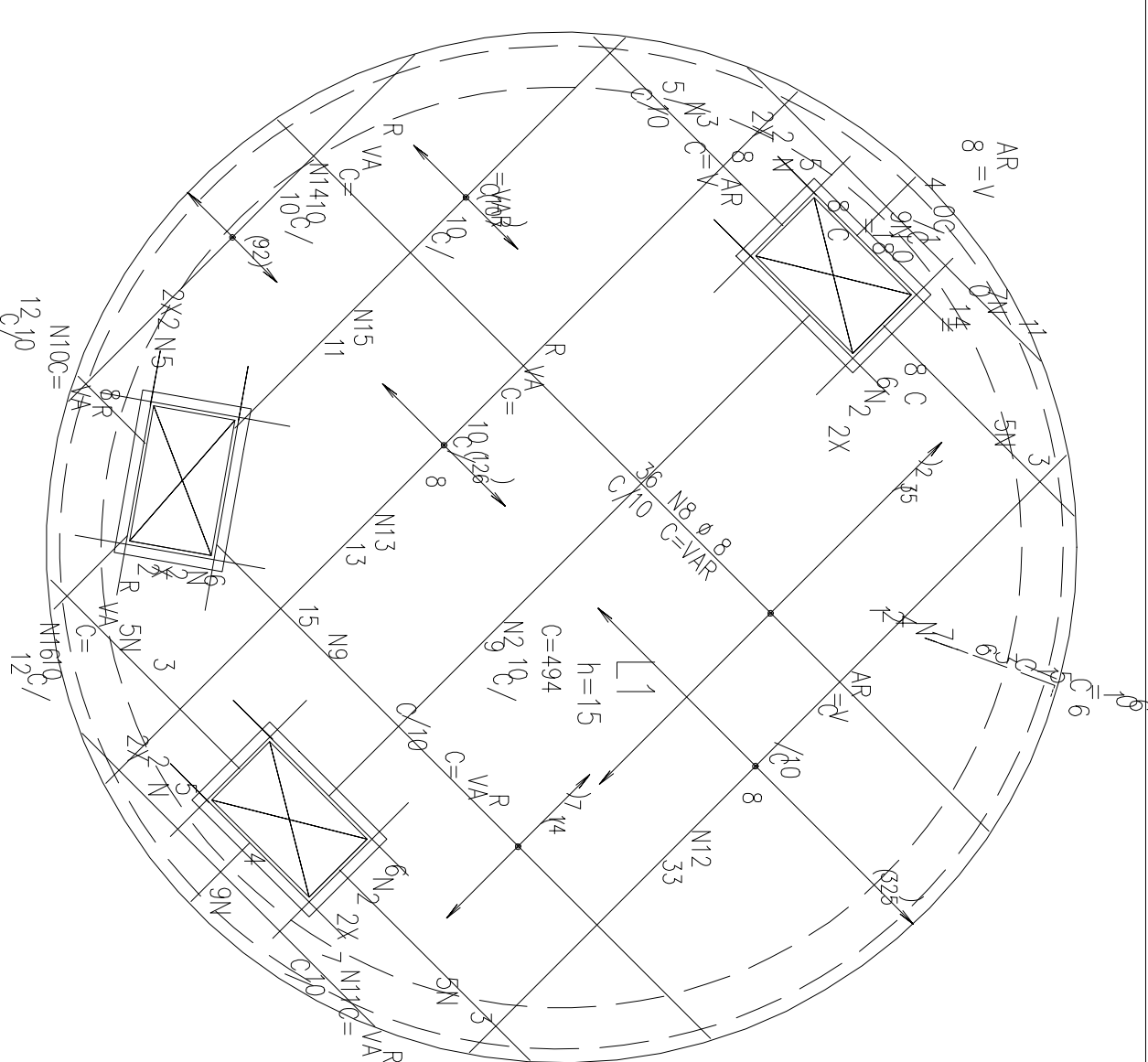
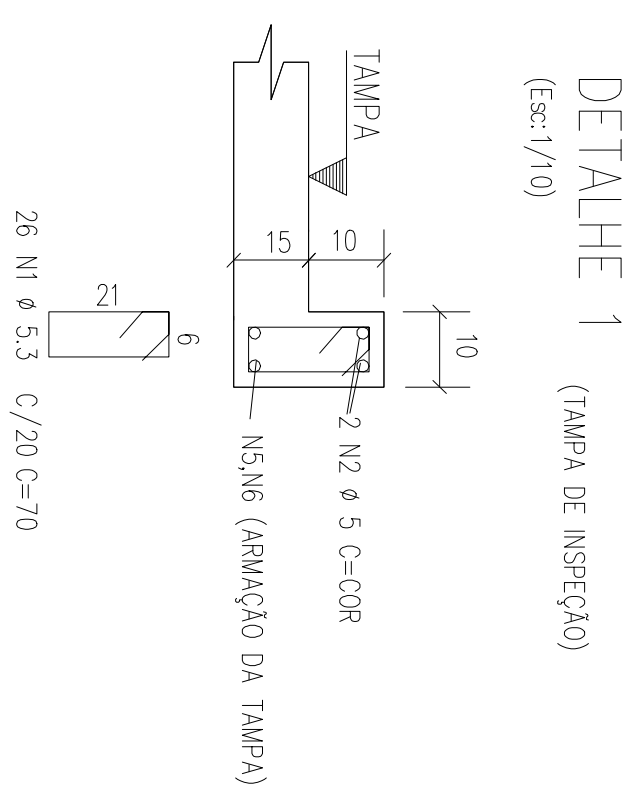


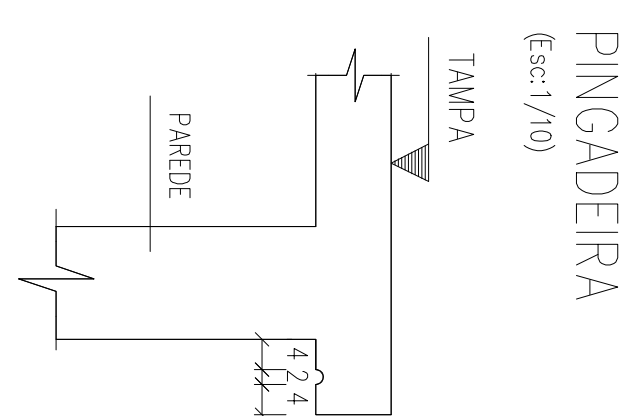
ARMACÃO POSITIVA DA LAJE DE FUNDO
ESC. 1:50



ARMAÇÃO DA LAJE DA TAMPA
ESC. 1:50

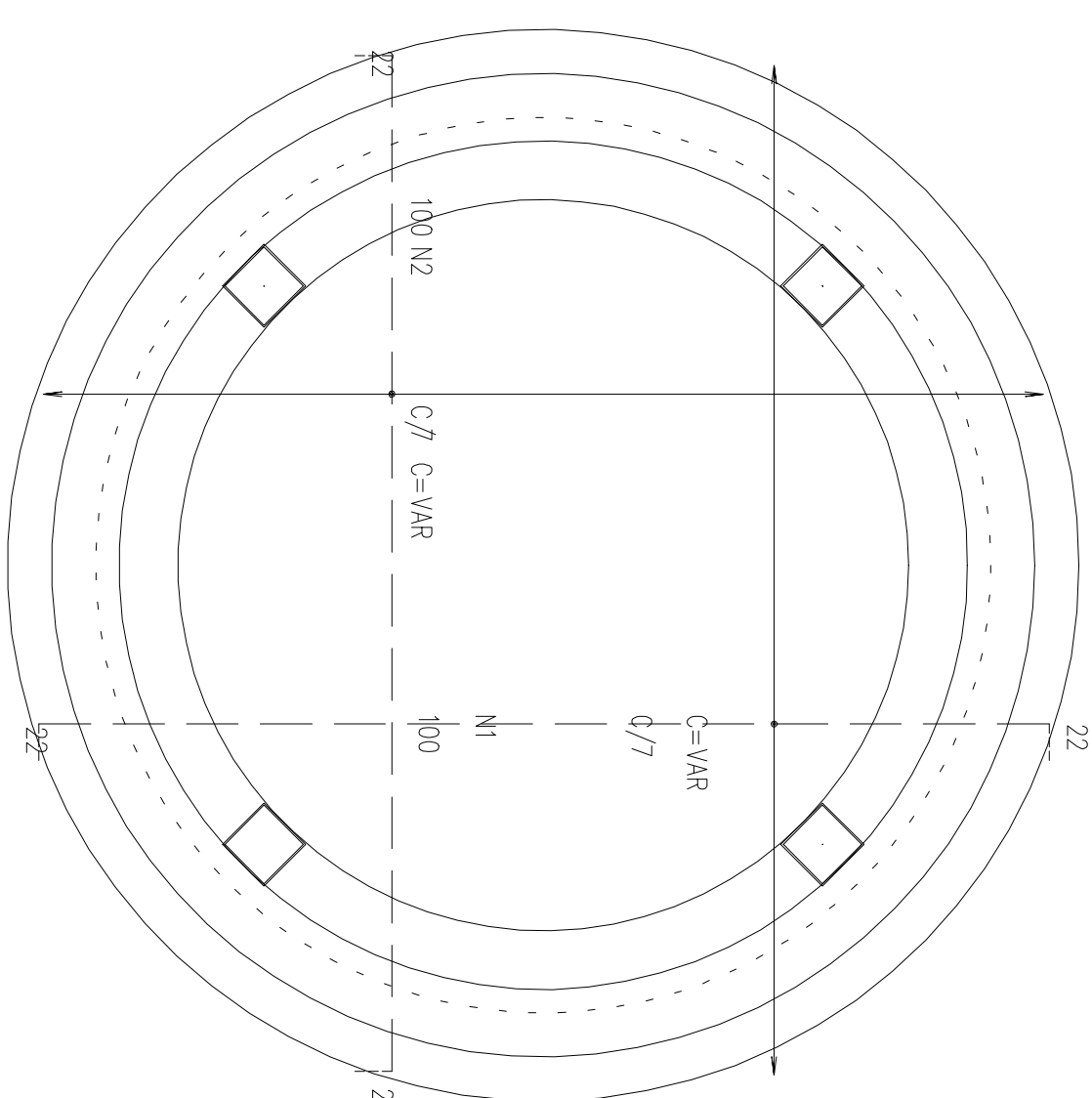
DE/ALHE 1
(TAMPA DE INSPEÇÃO)

(Esc: 1/10)



PINGADEIRA

{Esc:1/10}

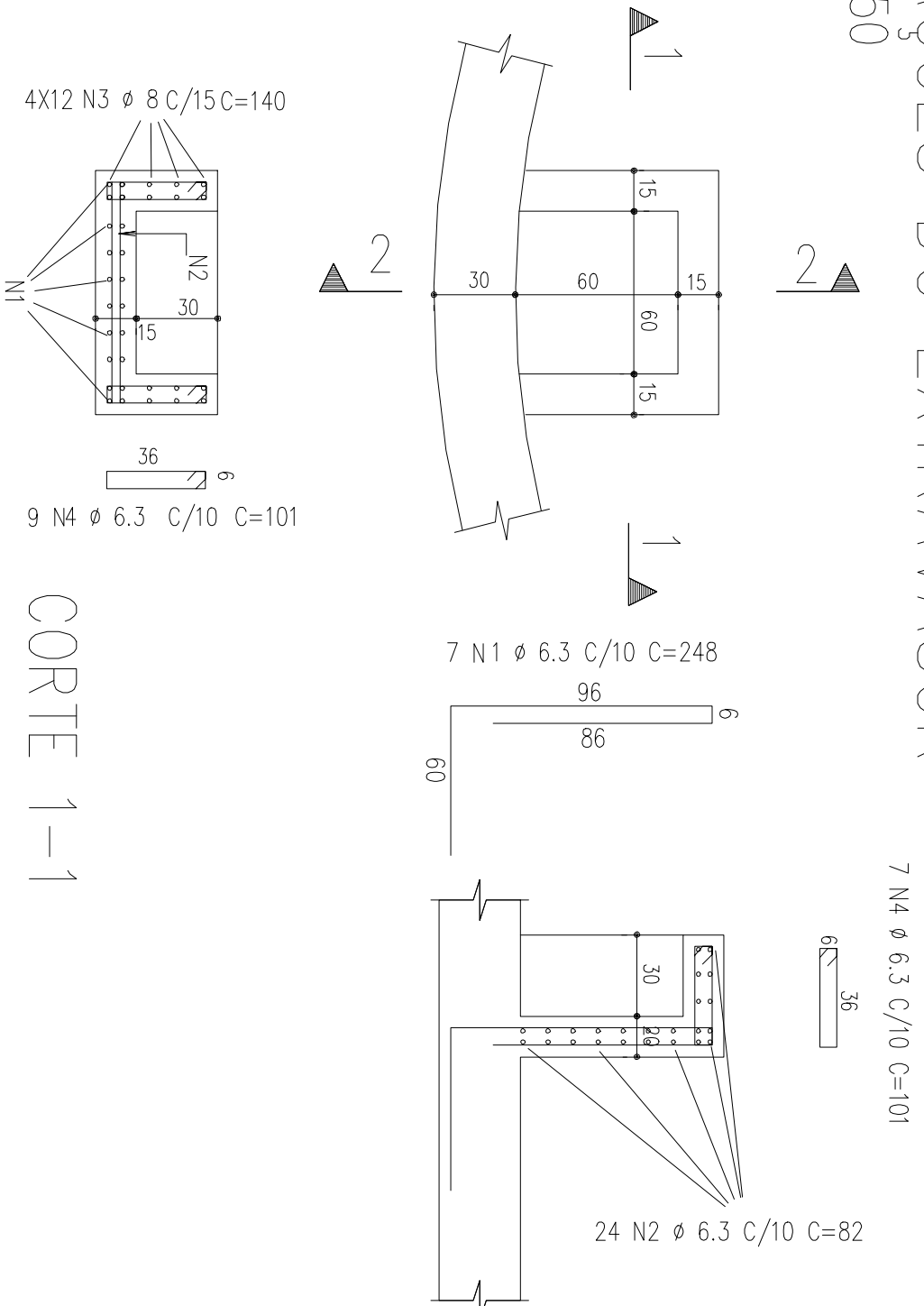


ARMACÃO NEGATIVA DA LAJE DE FUNDO

ESC: 1:50

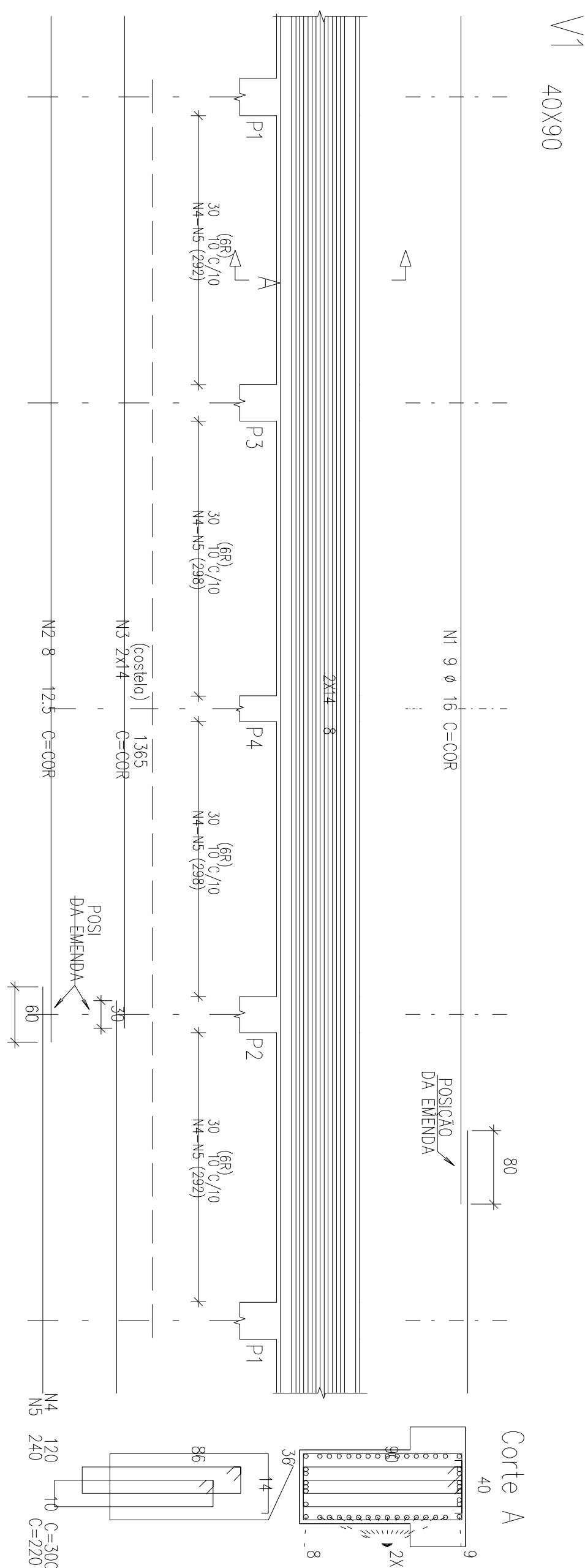
ARMAÇÕES DO EXTRAVASOR
ESC. 1:50

ESC: 1:50

 $\sigma = 10^5$

CORTEF 2-2

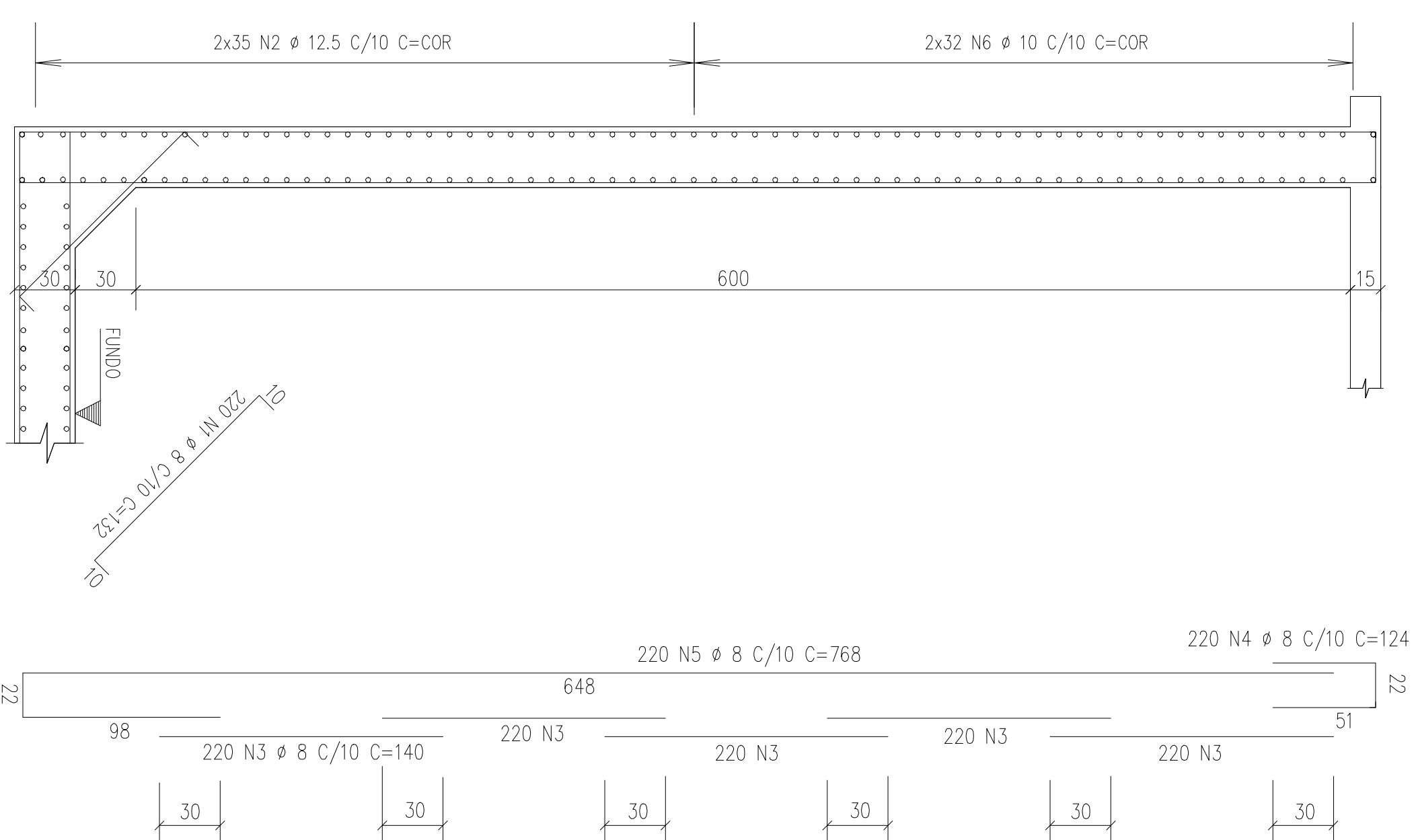
CORTE 1-

V1
40x90

Corte A

VIGA DO FUNDO DO RESERVATÓRIO

ESC: 1:50



PAREDE DO RESERVATÓRIO
(Esc. 1:25) 30X675

(Esc. 1:25) 30X675

TABELA DE FROS			
AQ. POS.	Q. VANT.	UNI.	COMPRIMENTO TOTAL
(cm)	(cm)	(cm)	(cm)
50	15,5	7,088	13,720
50	15,5	9	16,720
50	14,5	10,088	19,720
50	14,5	11,088	22,720
50	13,5	12,450	25,720
50	12,5	14,100	28,720
50	11,5	16,050	31,720
50	10,5	18,300	34,720
50	9,5	20,850	37,720
50	8,5	23,700	40,720
50	7,5	26,850	43,720
50	6,5	30,300	46,720
50	5,5	34,050	49,720
50	4,5	38,100	52,720
50	3,5	42,450	55,720
50	2,5	47,100	58,720
50	1,5	52,050	61,720
50	0,5	57,300	64,720
50	0,5	62,850	67,720
50	0,5	68,700	70,720
50	0,5	74,850	73,720
50	0,5	81,300	76,720
50	0,5	88,050	79,720
50	0,5	95,100	82,720
50	0,5	102,450	85,720
50	0,5	110,100	88,720
50	0,5	118,050	91,720
50	0,5	126,300	94,720
50	0,5	134,850	97,720
50	0,5	143,700	100,720
50	0,5	152,850	103,720
50	0,5	162,300	106,720
50	0,5	172,050	109,720
50	0,5	182,100	112,720
50	0,5	192,450	115,720
50	0,5	203,100	118,720
50	0,5	214,050	121,720
50	0,5	225,300	124,720
50	0,5	236,850	127,720
50	0,5	248,700	130,720
50	0,5	260,850	133,720
50	0,5	273,300	136,720
50	0,5	286,050	139,720
50	0,5	299,100	142,720
50	0,5	312,450	145,720
50	0,5	326,100	148,720
50	0,5	340,050	151,720
50	0,5	354,300	154,720
50	0,5	368,850	157,720
50	0,5	383,700	160,720
50	0,5	398,850	163,720
50	0,5	414,300	166,720
50	0,5	430,050	169,720
50	0,5	446,100	172,720
50	0,5	462,450	175,720
50	0,5	479,100	178,720
50	0,5	496,050	181,720
50	0,5	513,300	184,720
50	0,5	530,850	187,720
50	0,5	548,700	190,720
50	0,5	566,850	193,720
50	0,5	585,300	196,720
50	0,5	604,050	199,720
50	0,5	623,100	202,720
50	0,5	642,450	205,720
50	0,5	662,100	208,720
50	0,5	682,050	211,720
50	0,5	702,300	214,720
50	0,5	722,850	217,720
50	0,5	743,700	220,720
50	0,5	764,850	223,720
50	0,5	786,300	226,720
50	0,5	808,050	229,720
50	0,5	830,100	232,720
50	0,5	852,450	235,720
50	0,5	875,100	238,720
50	0,5	898,050	241,720
50	0,5	921,300	244,720
50	0,5	944,850	247,720
50	0,5	968,700	250,720
50	0,5		

RESUMO AÇO CA 50-60			
AÇO	Ø (mm)	Compr. (m)	PESO (kg)
60	6,3	20,3	51
50	8	59,4	2382
50	10	33,6	1467
50	12,5	29,9	2959
50	16	12,9	206
PESO	60 =	1	kg
1010	50 =	7034	kg

[illegible]

Observações

1 - DIMENSÕES E COTAS TOPOGRÁFICAS EM METRO, DIÂMETROS EM MILÍMETRO. EXCETO ONDE SE ENCONTRA OUTRA INDICAÇÃO.

COORD.	ENC.	PROL.	DES.	DATA	REDAZIONE
1974	Scatola Arancio Vetro			6/1/79	
			Mosiera di Mosera = CREA n. 2955/D-MC		
			Grigio Josef Mendel = CREA n. 2127/D-OF		
			Crete Inglese S. Marghera = CREA n. 1248/D-OF		

[illegible][illegible]